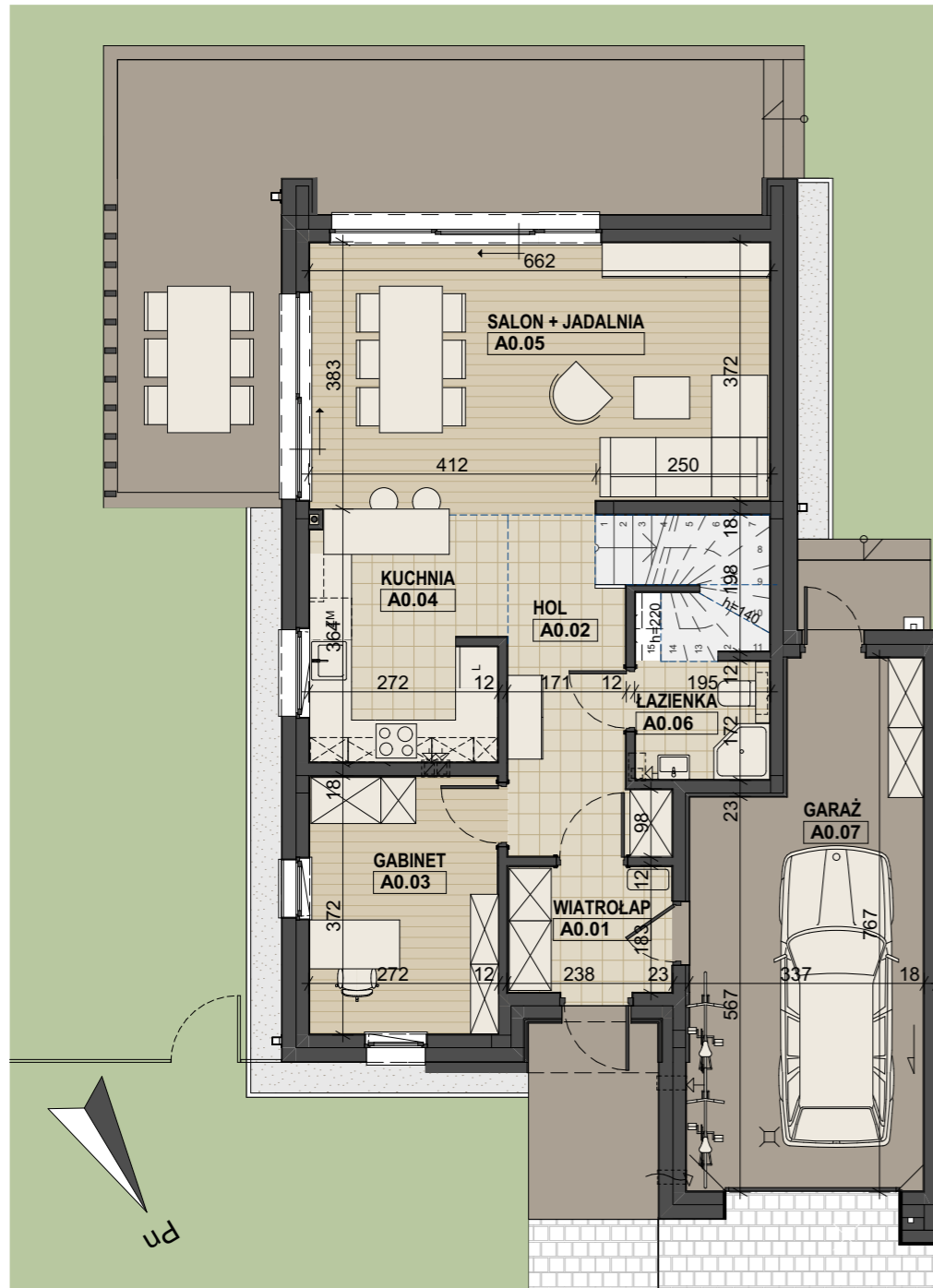


BUDYNEK MIESZKALNY JEDNORODZINNY  
Z GARAŻEM - ZABUDOWA BLIŹNIACZA.  
**budynek nr 11 - 149,75 m<sup>2</sup>**  
pow. ogrodu - 207,2 m<sup>2</sup>



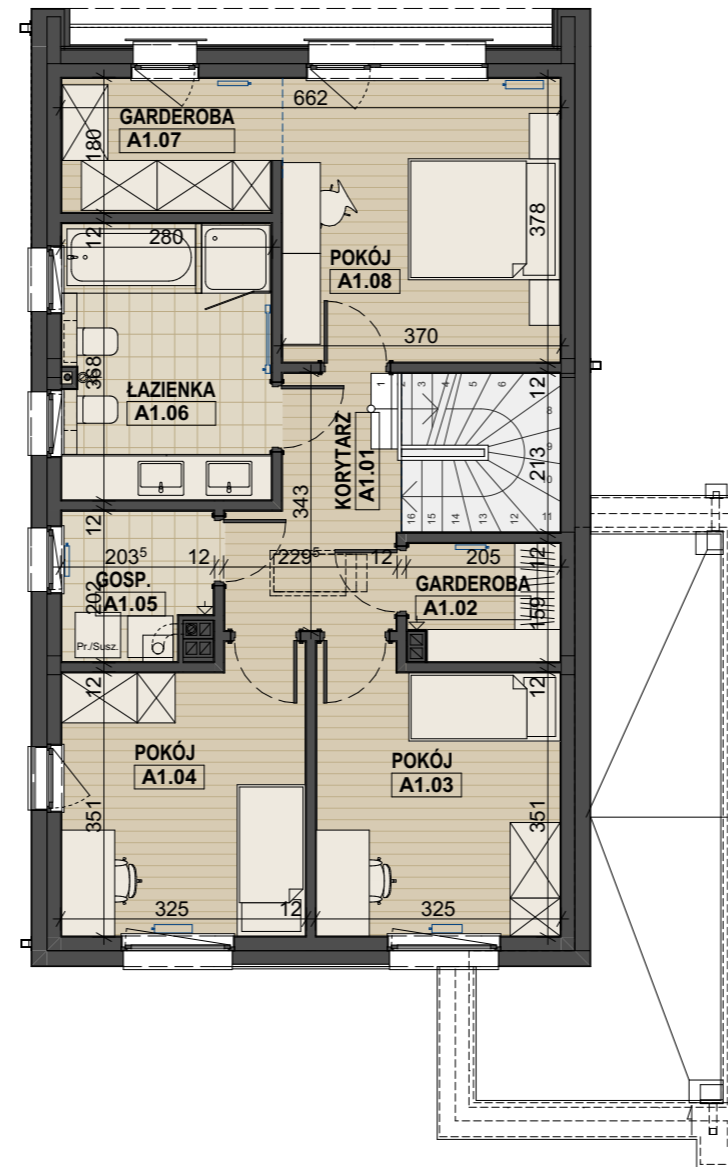
Działka o nr geod. 27/13, pow. 477 m<sup>2</sup>



PARTER

A0.01	WIATROŁAP	4,23
A0.02	HOL	8,42
A0.03	GABINET	9,93
A0.04	KUCHNIA	9,65
A0.05	SALON + JADALNIA	25,16
A0.06	ŁAZIENKA	4,17
A0.07	GARAŻ	22,85
		<b>84,41 m<sup>2</sup></b>

POWIERZCHNIA OBLICZONA W ŚWIETLE WYKOŃCZONYCH ŚCIAN  
(przyjęta grubość tynku - 1,5 cm).



PIĘTRO

A1.01	KORYTARZ	6,46
A1.02	GARDEROBA	3,04
A1.03	POKÓJ	11,63
A1.04	POKÓJ	11,64
A1.05	GOSP.	3,69
A1.06	ŁAZIENKA	10,05
A1.07	GARDEROBA	5,07
A1.08	POKÓJ	13,76
		<b>65,34 m<sup>2</sup></b>

Przedstawiona oferta ma charakter informacyjny i nie stanowi oferty handlowej w rozumieniu art. 66 § 1 Kodeksu Cywilnego.  
Przedstawione w treści oferty rysunki, wizualizacje, mapki itp. mają wyłącznie charakter poglądowy i ich ostateczny kształt może ulec zmianie.