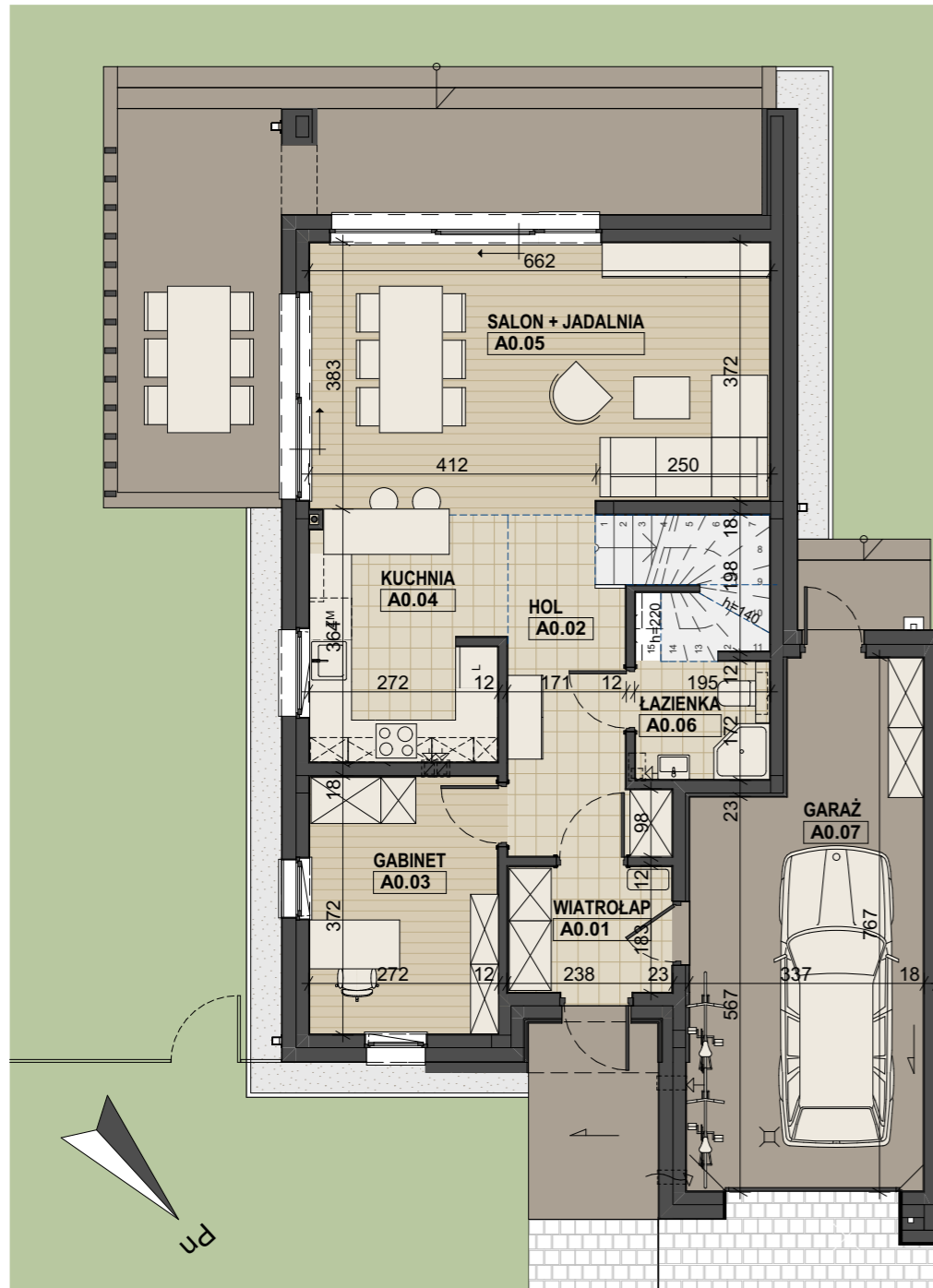


**BUDYNEK MIESZKALNY JEDNORODZINNY  
Z GARAŻEM - ZABUDOWA BLIŹNIACZA.**  
budynek nr 5 - 149,75 m<sup>2</sup>  
pow. ogrodu - 183,3 m<sup>2</sup>

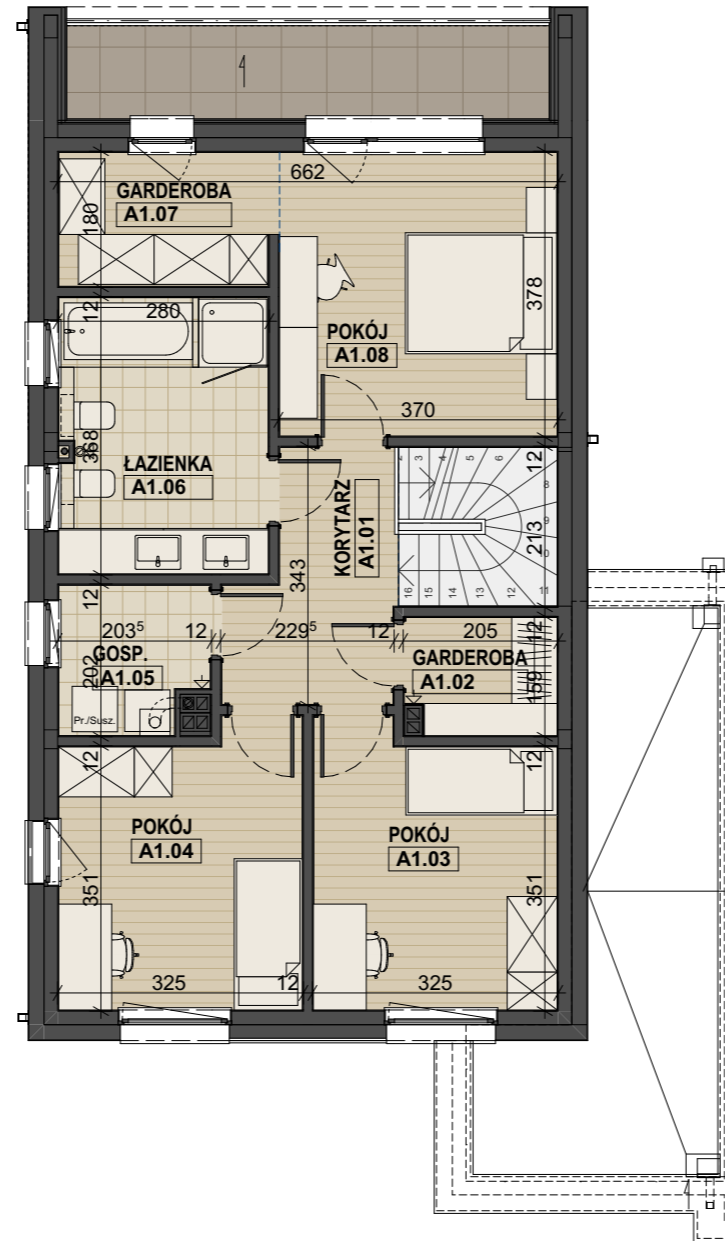


**PARTER**

A0.01	WIATROŁAP	4,23
A0.02	HOL	8,42
A0.03	GABINET	9,93
A0.04	KUCHNIA	9,65
A0.05	SALON + JADALNIA	25,16
A0.06	ŁAZIENKA	4,17
A0.07	GARAŻ	22,85
		<b>84,41 m<sup>2</sup></b>

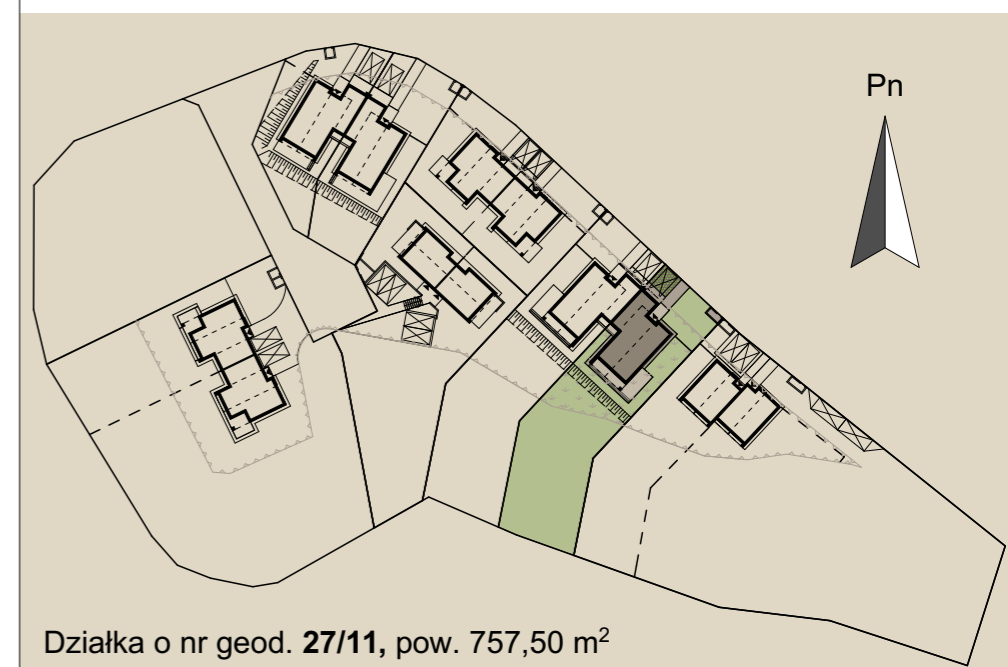
POWIERZCHNIA OBLICZONA W ŚWIETLE WYKOŃCZONYCH ŚCIAN  
(przyjęta grubość tynku - 1,5 cm).

Przedstawiona oferta ma charakter informacyjny i nie stanowi oferty handlowej w rozumieniu art. 66 § 1 Kodeksu Cywilnego.  
Przedstawione w treści oferty rysunki, wizualizacje, mapki itp. mają wyłącznie charakter poglądowy i ich ostateczny kształt może ulec zmianie.



**PIĘTRO**

A1.01	KORYTARZ	6,46
A1.02	GARDEROBA	3,04
A1.03	POKÓJ	11,63
A1.04	POKÓJ	11,64
A1.05	GOSP.	3,69
A1.06	ŁAZIENKA	10,05
A1.07	GARDEROBA	5,07
A1.08	POKÓJ	13,76
		<b>65,34 m<sup>2</sup></b>



Działka o nr geod. 27/11, pow. 757,50 m<sup>2</sup>

Diacorp Sp. z o.o.  
ul. Cyfrowa 6  
71-441 Szczecin  
e-mail: [biuro@lesneogrody.pl](mailto:biuro@lesneogrody.pl),  
[www.lesneogrody.pl](http://www.lesneogrody.pl)  
tel. 518 480 511